



CHAMBRES D'HÔTES - LA MAISON BLEUE - SAINT-SYMPHORIEN-DE- MARMAGNE

LA MAISON BLEUE

Chambres d'hôtes à Saint-Symphorien-De-Marmagne

<https://lamaisonbleue71.com>



La Maison Bleue

☎ 06 29 32 88 06

☎ 03 85 55 05 86





A Chambres d'hôtes - La Maison Bleue - Saint-Symphorien-De-Marmagne : 601 Route du Mesvrin 71710 SAINT-SYMPHORIEN-DE-MARMAGNE



La Maison Bleue

- Chambres d'Hôtes -
... des jours heureux !!!

Chambres d'hôtes - La Maison
Bleue - Saint-Symphorien-De-
Marmagne

-  Suite Zen
-  Chambre bleue
-  Suite romantique
-  Chambre Familiale





Belges de naissance et morvandiaux d'adoption, Anne et Michel vous accueillent au sein d'une belle demeure bourgeoise de caractère de 1903 - soigneusement restaurée - sise en pleine campagne aux portes du parc du Morvan. Idéalement située sur le tracé des chemins de pèlerinages (Compostelle et St-François d'Assise) et des églises romanes, à 14 km du GTMC (mythique circuit VTT), 18 km de la voie verte et de l'EuroVélo 6 et 31 km du site archéologique gallo-romain de Bibracte labellisé « Grand Site de France ». Petit village lové au creux de la vallée du Mesvrin, véritable coulée verte serpentant au pied du massif d'Uchon (« la Perle du Morvan ») au sein d'un superbe cadre naturel préservé de collines boisées et de bocages. Très calme. Propriété de 5000m² en partie aménagée avec large terrasse couverte, jardin fleuri, espace jeux pour les enfants (toboggan/balanoire/bac à sable) également dotée d'une vaste prairie. Au cœur de l'Autunois, magnifique territoire naturel préservé et chargé d'histoire, empreint de traditions, légendes & mystères, riche d'un exceptionnel patrimoine (antique, médiéval, industriel...). A 23 km des vignobles des côtes du Couchois et de la route des vins, 12 km du Creusot, 19 km d'Autun, 25 km de Montceau-les-Mines, 49 km de Chalon-sur-Saône et 54 km de Beaune. Spacieuses chambres de bon confort. Ambiance douce et zen. Chaleureux cachet campagnard. Belle vue dégagée sur la campagne environnante. Composition : 4 chambres au 1er étage. Wifi. 2 suites avec salon séparé (lit 160x200cm) avec salle d'eau et balcon privé (douche/wc). 1 suite familiale composée de 2 chambres indépendantes et communicantes (lit 160x200cm + 2 x 2 lits 1 place superposés 80x200cm) avec salle de bain (baignoire/wc). 1 chambre double (2 lits 80x200cm modulables) avec salle d'eau (douche/wc). Kitchenette en accès libre (micro-ondes/réfrigérateur/lave-vaisselle). Jardin et terrasse couverte. Parking privé. Local fermé vélos motos. Restaurant situé à 300m.





Infos sur l'établissement



Common

Nearby owner
Separate entrance



Activities



Internet

Internet access



*Car
park*

Parking



Services

Cleaning



Outdoors



Suite Zen



Guest room



2

personnes



1

chambre



0

m2

Bedrooms

Bedroom(s): 1
Bed(s): 0

including bed(s) for 1 pers.: 0
including bed(s) for 2 pers.: 0

Bathrooms / Shower room

WC

Kitchen

Other rooms

Media

Other equipment

Heating / Air conditioning

Outside

Various





Chambre bleue



Guest room



2

personnes



1

chambre



0

m2

Bedrooms

Bedroom(s): 1
Bed(s): 0

including bed(s) for 1 pers.: 0
including bed(s) for 2 pers.: 0

*Bathrooms / Shower
room*

WC

Kitchen

Other rooms

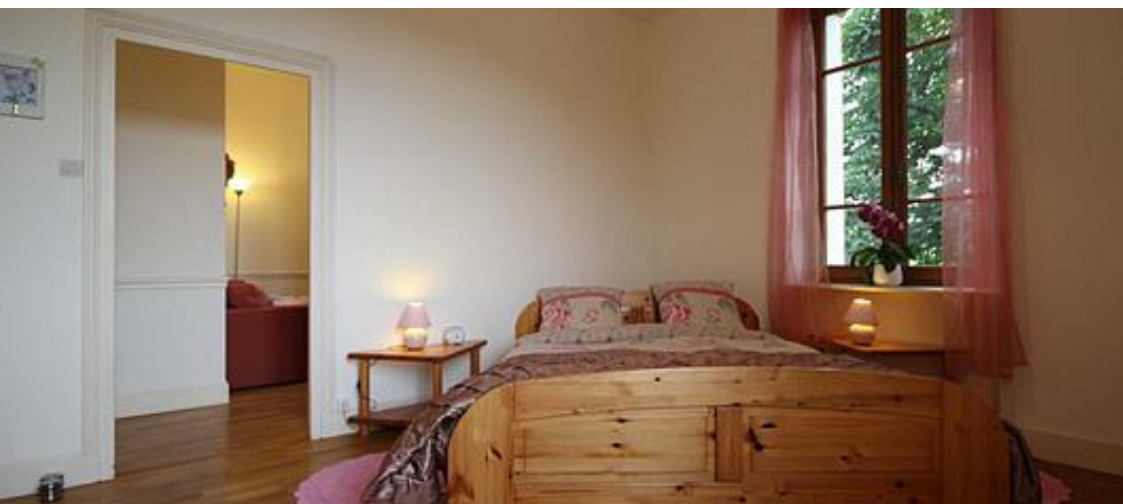
Media

Other equipment

Heating / Air conditioning

Outside

Various



Suite romantique



Guest room



2

personnes



1

chambre



0

m2

Bedrooms

Bedroom(s): 1
Bed(s): 0

including bed(s) for 1 pers.: 0
including bed(s) for 2 pers.: 0

*Bathrooms / Shower
room*

WC

Kitchen

Other rooms

Media

Other equipment

Heating / Air conditioning

Outside

Various



Chambre Familiale



Guest room



6

personnes



2

chambres



0

m2

Bedrooms

Bedroom(s): 2
Bed(s): 0

including bed(s) for 1 pers.: 0
including bed(s) for 2 pers.: 0

*Bathrooms / Shower
room*

WC

Kitchen

Other rooms

Media

Other equipment

Heating / Air conditioning

Outside

Various



Mes recommandations

Toutes les Activités

Découvrir Creusot Montceau

OFFICE DE TOURISME CREUSOT MONTCEAU

WWW.CREUSOTMONTCEAUTOURISME.FR

**CREUSOT
MONTCEAU**
TOURISME



Restaurant La Casa Dell'a Conca D'Oro

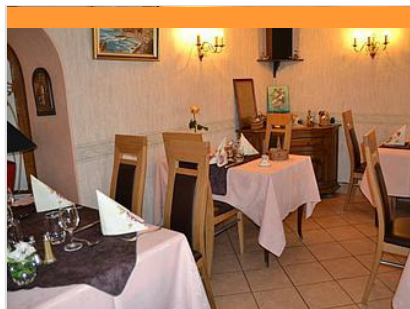
☎ 03 85 78 39 78

28, route de la Brume

0.6 km

📍 SAINT-SYMPHORIEN-DE-MARMA  1

A mi-chemin entre Le Creusot et Autun, aux portes du Morvan, La Casa dell'a Conca d'oro vous accueille dans sa salle de restaurant panoramique avec vue sur la campagne environnante. Le chef vous propose une cuisine élaborée à base de produits frais aux saveurs italiennes. Bar lounge à disposition pour l'apéritif. Pizzas à emporter.



Restaurant Le Vieux Jambon

☎ 03 85 78 20 32

56, route du Bois du Ruault (D680)

🌐 <http://www.hotel-restaurant-levieuxjambon.com>

2.3 km

📍 MARMAGNE  2

Trois salles de restaurant climatisées dont une petite salle de 18 couverts indépendante. Établissement agréable, confortable, fleuri. Service et cuisine soignés. Cuisine traditionnelle, régionale au gré des saisons (produits frais). Tarifs de menus différents les jours fériés.



Domaine Danalou

Saint-Sulpice

🌐 <http://www.ecuriesdesaintsulpice.com>

2.9 km

📍 MARMAGNE  1

Le Domaine Danlou vous accueille à Marmagne, entre Autun et Le Creusot. Nous vous proposons des pensions box/paddock avec sortie au paddock quotidienne et des pensions au pré. Possibilité de pension travail, débouillage, cours particuliers et collectifs avec enseignants diplômés, stages de perfectionnement cso, hunter, dressage location de chevaux et poneys. Carrière de 30 x 70 m et nombreux chemins.



Le Plessis - Location de VTT

2 Rue de l'Eglise

4.9 km

📍 BROYE  2

A proximité d'Autun et des pistes VTT, du site d'Uchon et du Morvan, nous proposons la location de VTT électriques tout suspendus Moustache et Mondraker au sein de nos chambres d'hôtes, gîte et cabane écolodge à Broye avec départ sur place. Nous proposons 2 VTT Moustache LT5, 1 moustache Samedi 26 Off, 2 mondrakers e-crafty. GPS fourni avec de nombreux parcours tracés.



Les rochers du Carnaval

6.9 km

📍  1

1) Le massif d'Uchon surnommé la "Perle du Morvan" révèle en son sommet (684 mètres) de beaux chaos granitiques dont les plus connus sont le Mammoth, la Griffes du Diable, le Nez de Chien... (500 m aller/retour depuis le parking). Un site naturel et un point de vue exceptionnel sur le bocage, le Morvan et parfois le Puy de Dôme. Equipements : prévoir des jumelles. Visites guidées pour groupes sur demande. 2) Situé également sur la commune d'Uchon, le sentier de découverte forestière (réalisé par le Centre Régional de la Propriété Forestière) propose 3 boucles de promenade de 4 à 8 km. Un livret d'accompagnement est disponible à l'auberge de la Croix Messire Jean.



Mes recommandations (suite)

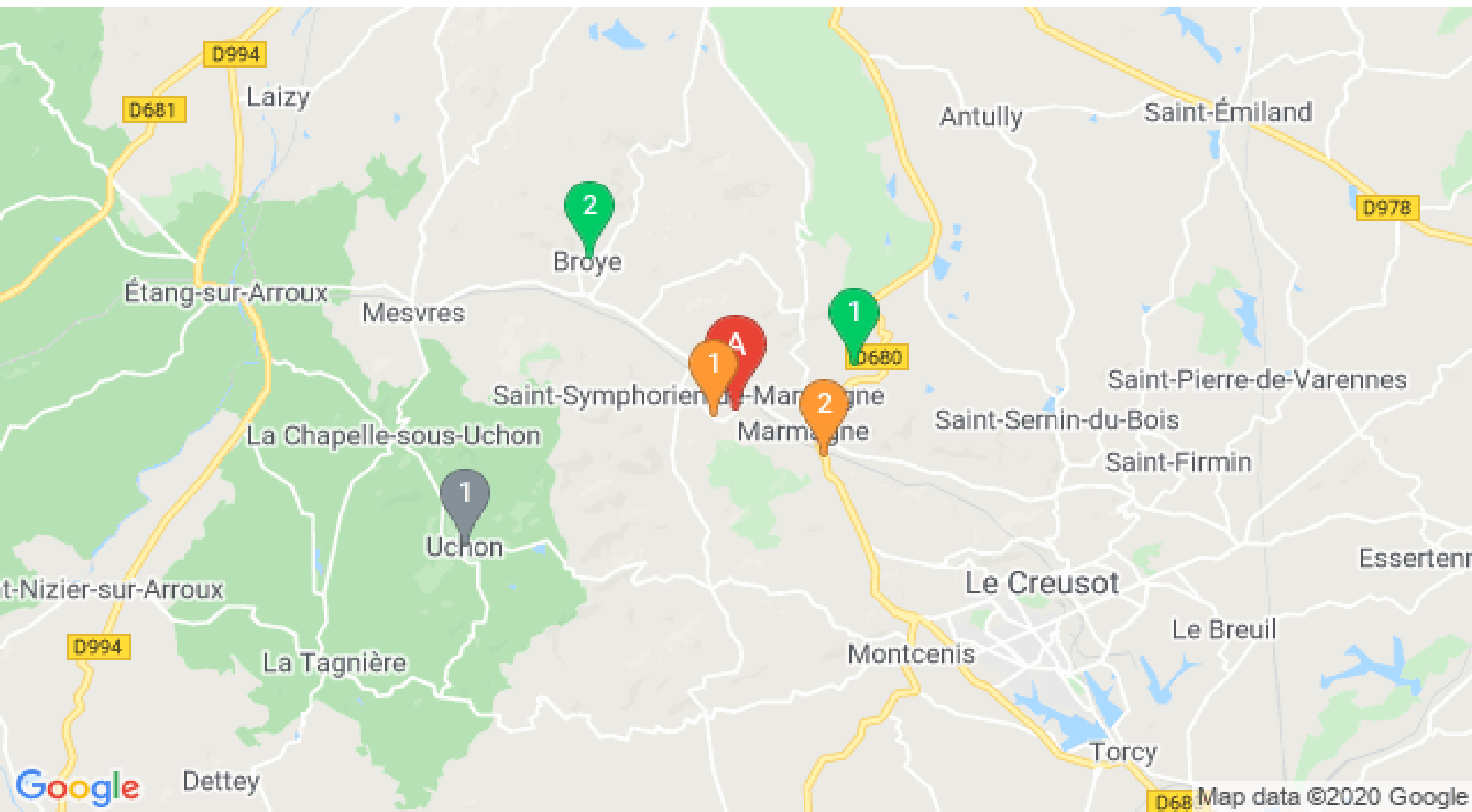
Toutes les Activités

Découvrir Creusot Montceau

**CREUSOT
MONTCEAU**
TOURISME

OFFICE DE TOURISME CREUSOT MONTCEAU

WWW.CREUSOTMONTCEAUTOURISME.FR



 : Restaurants  : Activités et Loisirs  : Nature  : Culturel  : Dégustations